

UNIVERSIDAD DE GUADALAJARA

FACULTAD DE MEDICINA VETERINARIA Y ZOOTECNIA



V468

**ESTUDIO COMPARATIVO DE GANANCIA DE PESO DEL
LECHON POR POSICION QUE OCUPA EN LAS
MAMAS DE LA MADRE.**

TESIS PROFESIONAL

QUE PARA OBTENER EL TITULO DE:

MEDICO VETERINARIO Y ZOOTECNISTA

PRESENTA:

LUIS RAFAEL BERBER INIGUEZ

GUADALAJARA, JALISCO, 1984

A MI MADRE

CON MI MAS PROFUNDO CARINO, -
POR TU DEVOCION Y EMPEÑO PA-
RA NUESTRA FORMACION.

A NURY

POR HABERME GUIADO DE MANERA
EJEMPLAR, TODA MI ADMIRACION
DE QUIEN MUCHO TE QUIERE.

A MIS HERMANOS

PATRICIA, LAURA, MARCO, EMMA
Y LILIANA QUE COMPLEMENTARON
MI FORMACION DE LA MEJOR MA-
NERA.

A LOS JEFES DE LA CASA :

- A DIOS
- A MI ABUELO⁺
- A MI PADRE

QUE SIEMPRE NOS HAN ACOMPAÑADO.

AL M.V.Z. JAVIER RIVERA HERNANDEZ
POR HABERME INICIADO EN LA VIDA -
PROFESIONAL CON LAS SOLIDAS BASES
QUE NOS ENSEÑO.
CON SINCERA GRATITUD.

AL M.V.Z. RODOLFO J. BARBA LOPEZ-
QUIEN NOS INICULCO EL CONOCIMIENTO
POR TAN NOBLE ESPECIE ANIMAL.

A TODOS MIS MAESTROS Y AMIGOS :
CON QUIENES COMPARTI LA GRAN EXPE
RIENCIA UNIVERSITARIA.
MUCHAS GRACIAS.

A LOS MIEMBROS DE MI H. JURADO:

- M.V.Z. CONSUELO ARANA FLORES
- M.V.Z. ALFONSO ORTIZ PEREZ
- M.V.Z. MARIO MORTOLA VAZQUEZ
- M.V.Z. JORGE A. PLASCENCIA B.
- M.V.Z. RAFAEL LEON SANCHEZ

I N D I C E

	Pag.
INTRODUCCION	1
OBJETIVO	5
MATERIAL Y METODOS	7
RESULTADOS	10
DISCUSION	54
CONCLUSIONES	59
RESUMEN	61
BIBLIOGRAFIA	63

INTRODUCCION

Dada la importancia de la porcicultura en nuestro país, es de sumo interés poder evaluar la capacidad funcional del complejo mamario, dado el incremento de peso que lleva a cabo la leche gada; ya de que ésta alcance un peso adecuado al tiempo estipulado para un destete normal, se podrá trabajar con índices zootécnicos ya establecidos, lo que repercutirá directamente en el proceso reproductivo de las cerdas, conduciendo esto a un buen desarrollo de la explotación porcina (2), (4).

Por ser la principal especialidad zootécnica del suino, la producción de carne y tomando en consideración su corto periodo de gestación y su gran prolificidad, el periodo de lactancia adquiere gran importancia, pudiendo afirmar que sea cualquiera el sistema de explotación, el éxito dependerá particularmente de la atención y cuidado que se tengan a ella (6).

Simplificaría bastante el manejo de los lechones de una camada, si fueran al tiempo del destete (idénticos en tamaño y condición física) y no habría necesidad de mezclar las camadas para obtener grupos regulares en los locales de engorda con el riesgo consiguiente de retrasos en el crecimiento (1), (4), (8).

Los cerdos bien criados producen en el matadero, canales de mejor calidad que los criados deficientemente. Cuando el crecimiento de un cerdo se frena al principio de su vida, por insufi-

ciente nutrición, las partes de mas temprano crecimiento del cuerpo y tejidos como son la cabeza, piernas y huesos, a causa de un menor desarrollo muscular quedan mas pequeños. Si ese animal se pone mas tarde ante comida abundante, las partes de mas tardío desarrollo aumentan en proporción considerable y el animal dará una canal con demasiada grasa (6).

El índice practico mas útil, para valorar la producción de leche de la cerda, es el peso de la camada a las tres semanas de edad, ya que hasta esa etapa los lechones muestran poco interés en alimentos sólidos y su crecimiento depende casi por completo de la producción de leche de la madre (1), (2), (3), (4), (11), (13). Determinando así el ritmo de crecimiento y el desarrollo de las crías como la capacidad lechera de la madre (5), (6), (12).

El peso entre los 40 - 72 días tiene mucha importancia para determinar cuan eficiente es el productor, utilizándolo también para seleccionar el pie de cría (8).

Dado que en los estados porcícolas de la república existe un gran número de granjas que venden cerdos al destete como prospectos para pie de cría, es muy importante conocer en ese momento la trayectoria que han tenido esos lechones, ya que esto nos refleja su condición y perspectivas de desarrollo.

Origen .-

La glándula mamaria en su esbozo embriológico, representa una glándula apócrina modificada. Pertenece por tanto, a las glándulas cutáneas pero experimenta un desarrollo especial como corresponde a su importancia funcional (16).

Localización y relaciones anatómicas .-

Las glándulas mamarias están localizadas en dos filas paralelas a lo largo de la pared abdominal, desde la región pectoral hasta la región inguinal. El primer par de mamas yace inmediatamente detrás de la unión de las costillas con el esternón. Las glándulas se presentan individualizadas, como prominencias en forma esférica. El número de glándulas y pezones oscila entre 8 y 18 (4), (10), (13), (14).

Usualmente las cerdas tienen 3 pares de glándulas pectorales 2 pares de glándulas abdominales y un par o más de glándulas inguinales (10).

Riego sanguíneo .-

Las glándulas anteriores están irrigadas por las arterias Torácicas Externas, que derivan de la arteria Braquiocefálica.

Las glándulas posteriores (abdominales e inguinales), lo están por las arterias Pudendas Externas. Las arterias Pudendas Externas se transforman en Abdominales Posteriores, se prolongan hacia adelante para irrigan las glándulas abdominales e inguinales, anastomosándose luego con las arterias Torácicas Externas (7), (10), (13), (14), (15).

OBJETIVO

OBJETIVO

6

Evaluar la capacidad productora de leche de las mamas de la cerda, en cuanto al incremento de peso que llevan a cabo los lechones.

Se pretende sentar un precedente sobre las diversas causas que influyen en la disparidad (en peso y tamaño) de los lechones al término de la lactancia.

MATERIAL Y METODOS

Se tomó un lote de 40 cerdas, en condiciones de explotación medianamente mejoradas, en una granja porcícola en el Mpio. de Zináparo, Mich., donde se desarrolló el presente trabajo.

No. de cerdas :	40
No. de lechones nacidos vivos :	392
No. de lechones destetados :	342
Promedio de lechones destetados :	8.55

Tabla No. I

Se procedió a identificar los lechones al nacer mediante una marca definitiva en las orejas, enumerandolos por orden progresivo, según el tamaño de la camada, por medio de un perforador para hacer muescas en las orejas.

A partir de la fecha de nacimiento y durante 6 semanas (cuarenta y dos días), se llevó a cabo, cada semana el registro de incremento de peso, mediante una báscula portátil marca "OKEN" con capacidad para 20 Kg.; para poder llevar a cabo la pesada se colocaron los lechones en una caja de hielo seco previamente tarada.

Para efectos de poder identificar a cada lechón con su mama, se marcó en la zona glútea mediante un marcador de tinta de aceite, de color contrastante al del pelo del lechón, el número res-

pectivo al muesqueado en la oreja, tomándose la lectura de identificación lechón/mama cada semana.

Las mamas se numeraron por pares (izquierda y derecha) en orden progresivo, desde la región pectoral hasta la región ingunal.

La obtención de los resultados se realizo de la siguiente manera :

Primera parte .-

Se evaluo al lechón de acuerdo a su peso ganado, en relación al incrementado por la camada, según la posición tomada en las mamas maternas.

Segunda parte .-

Se evaluo la ganancia porcentual semanal del lechón, determinando su ritmo de crecimiento, conforme la mama ocupada.

RESULTADOS

"GANANCIA PORCENTUAL POR LECHON/MAMA EN SU CAMADA AL DESTETE"

CERDA No. 1

No. Mama	Lechón %
1	3 14.63
2	4 15.50
3	7 12.32
4	
5	
6	
7	

Lechón %
5 11.54
8 11.68
2 13.27
6 14.00
1 7.06

CERDA No. 2

No. Mama	Lechón %
1	10 11.94
2	8 8.54
3	5 7.60
4	12 8.06
5	1 6.59
6	3 5.19
7	6 4.08

Lechón %
4 10.42
2 8.76
9 8.44
13 7.11
14 5.74
7 4.08
11 3.45

CERDA No. 3

No. Mama	Lechón %
1	5 14.05
2	7 12.04
3	1 11.54
4	10 11.77
5	2 9.05
6	
7	

Lechón %
6 14.89
4 11.56
8 8.78
11 6.32

CERDA No. 4

No. Mama	Lechón %
1	6 12.20
2	11 11.52
3	7 8.89
4	2 9.68
5	8 7.55
6	
7	

Lechón %
10 11.15
3 10.71
12 10.23
5 10.07
9 8.00

CERDA No. 5

No. Mama	Lechón %
1	1 10.62
2	7 12.29
3	2 13.94
4	
5	
6	
7	

Lechón %
4 14.07
6 12.09
3 12.09
8 13.96
5 10.94

CERDA No. 6

No. Mama	Lechón %
1	1 12.39
2	3 11.97
3	7 10.98
4	8 9.51
5	
6	10 11.48
7	

Lechón %
6 13.91
4 11.27
5 9.60
9 8.89

CERDA No. 7

No. Mama	Lechón %
1	
2	3 14.07
3	8 7.67
4	10 4.94
5	5 10.46
6	
7	

Lechón %
9 13.59
6 12.48
2 12.05
4 8.02
7 5.75
1 10.97

CERDA No. 8

No. Mama	Lechón %
1	2 11.35
2	9 12.37
3	4 10.67
4	1 12.51
5	
6	
7	

Lechón %
11 11.49
6 12.05
3 9.88
8 10.87
7 3.81

CERDA No. 9

No. Mama	Lechón %
1	7 9.96
2	3 6.39
3	8 11.36
4	1 13.82
5	
6	
7	2 8.18

Lechón %
5 20.72
4 4.29
6 8.71
9 10.11
10 6.46

CERDA No. 10

No. Mama	Lechón %
1	9 14.10
2	6 16.99
3	2 17.55
4	
5	
6	1 2.16
7	

Lechón %
4 15.53
8 19.52
7 14.15

CERDA No.11

No. Mama	Lechón %	Lechón %
1		3 18.21
2		8 10.49
3		2 13.15
4	1 14.15	5 8.26
5	6 11.17	4 16.85
6		7 7.72
7		

CERDA No.12

No. Mama	Lechón %	Lechón %
1	1 12.01	8 17.89
2	7 12.34	6 11.34
3	4 9.80	3 10.31
4	5 14.52	2 11.79
5		
6		
7		

CERDA No.13

No. Mama	Lechón %	Lechón %
1		7 11.53
2	3 14.74	2 19.25
3	4 12.19	5 15.49
4		1 15.15
5		6 11.65
6		
7		

CERDA No.14

No. Mama	Lechón %	Lechón %
1	2 14.16	1 14.94
2	7 15.82	8 11.52
3	10 12.86	9 10.29
4		3 8.56
5	4 10.38	
6		
7	5 1.47	

CERDA No.15

No. Mama	Lechón %	Lechón %
1	3 14.97	7 12.15
2	5 18.37	1 16.92
3	2 11.65	8 9.13
4		
5		4 12.19
6		9 4.57
7		

CERDA No.16

No. Mama	Lechón %	Lechón %
1	1 20.80	5 16.29
2		7 17.99
3	3 15.62	2 14.41
4		4 10.01
5		6 3.88
6		
7		

CERDA No.17

No. Mama	Lechón %	Lechón %
1	7 10.72	8 10.85
2	3 5.98	5 6.47
3	6 11.82	2 9.68
4	4 12.75	9 12.40
5		1 11.43
6		10 7.89
7		

CERDA No.18

No. Mama	Lechón %	Lechón %
1		2 16.08
2		3 16.55
3		1 15.08
4	4 15.07	7 15.30
5		5 11.81
6		6 10.11
7		

CERDA No.19

No. Mama	Lechón %	Lechón %
1	7 13.69	8 12.61
2	2 14.75	3 12.30
3	5 9.19	4 10.55
4	1 8.77	6 10.58
5		9 7.56
6		
7		

CERDA No.20

No. Mama	Lechón %	Lechón %
1	5 12.49	7 17.03
2	6 13.72	1 16.68
3	3 7.79	8 14.41
4		4 11.01
5		2 6.87
6		
7		

CERDA No.21

No. Mama	Lechón %	Lechón %
1	4 12.53	5 10.43
2	3 12.84	2 13.35
3	1 12.74	10 6.25
4	7 5.42	8 8.16
5	6 12.72	
6	9 5.56	
7		

CERDA No.22

No. Mama	Lechón %	Lechón %
1	1 19.44	6 13.17
2	7 17.31	
3	2 16.39	3 17.51
4		9 10.18
5		
6		
7		

CERDA No.23

No. Mama	Lechón %	Lechón %
1	8 12.02	3 11.66
2	10 11.02	9 10.10
3	2 9.81	4 13.30
4	6 8.11	7 11.04
5		
6		5 4.39
7		1 8.55

CERDA No.24

No. Mama	Lechón %	Lechón %
1	7 19.96	8 17.87
2	4 13.72	1 16.54
3	3 11.25	2 11.97
4		6 8.69
5		
6		
7		

CERDA No.25

No. Mama	Lechón %	Lechón %
1	8 13.61	7 12.98
2	6 11.52	2 12.52
3	9 12.41	1 12.62
4	4 11.76	
5	3 12.58	
6		
7		

CERDA No.26

No. Mama	Lechón %	Lechón %
1	5 14.73	3 16.15
2	2 13.42	9 12.75
3	6 12.80	
4		7 18.38
5	8 11.77	
6		
7		

CERDA No.27

No. Mama	Lechón %	Lechón %
1	9 16.34	3 13.17
2	6 12.95	2 15.70
3	5 13.74	10 13.37
4		1 14.73
5		
6		
7		

CERDA No.28

No. Mama	Lechón %	Lechón %
1	6 13.52	2 17.33
2	1 12.08	8 12.35
3	3 14.36	5 8.92
4	9 10.31	4 11.13
5		
6		
7		

CERDA No.29

No. Mama	Lechón %	Lechón %
1	6 19.41	7 16.49
2	8 12.28	
3		
4	11 5.29	9 14.65
5		
6	4 7.96	10 16.16
7		5 7.76

CERDA No.30

No. Mama	Lechón %	Lechón %
1	2 15.68	5 13.78
2	4 10.73	1 10.94
3	7 12.22	6 9.98
4	9 11.87	8 8.26
5		3 6.54
6		
7		

CERDA No.31

No. Mama	Lechón %	Lechón %
1	2 17.32	3 15.24
2	4 11.65	5 17.81
3	6 10.82	1 22.05
4		
5		
6		7 5.11
7		

CERDA No.32

No. Mama	Lechón %	Lechón %
1	2 17.94	4 17.25
2	3 15.15	
3	1 17.55	8 7.54
4	5 16.43	
5	6 8.14	
6		
7		

CERDA No.33

No. Mama	Lechón %	Lechón %
1	3 8.82	7 10.39
2	2 12.86	
3		12 9.27
4	5 9.37	11 10.37
5	13 9.23	6 11.37
6	10 8.74	
7	9 9.58	

CERDA No.34

No. Mama	Lechón %	Lechón %
1	2 10.49	8 10.00
2	1 11.14	7 11.07
3	10 9.26	11 9.13
4	3 8.06	5 7.59
5	6 7.01	
6		4 5.96
7	9 10.29	

CERDA No.35

No. Mama	Lechón %	Lechón %
1	5 12.70	8 13.62
2	2 19.34	6 13.42
3	9 8.66	4 10.19
4	11 8.58	10 8.49
5		
6		
7		

CERDA No.36

No. Mama	Lechón %	Lechón %
1	11 8.61	7 8.46
2	5 10.73	6 12.52
3	1 7.76	4 11.17
4	8 5.58	3 6.27
5	9 8.40	2 12.45
6	10 8.05	
7		

CERDA No.37

No. Mama	Lechón %	Lechón %
1	1 15.00	2 14.54
2	7 7.72	3 12.84
3	5 10.44	4 10.20
4		8 10.70
5	6 9.77	
6	9 8.79	
7		

CERDA No.38

No. Mama	Lechón %	Lechón %
1	4 15.41	6 13.88
2	5 13.23	2 10.22
3	8 11.37	7 11.28
4	3 9.16	10 8.42
5		1 7.03
6		
7		

CERDA No.39

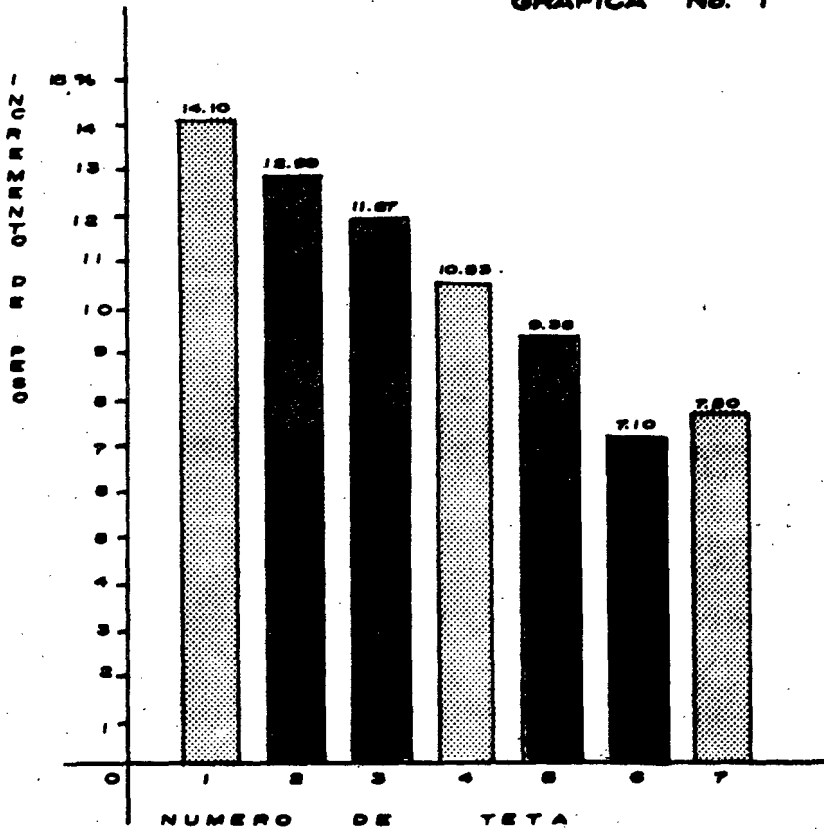
No. Mama	Lechón %	Lechón %
1	8 13.74	2 19.65
2	1 15.58	3 15.86
3	5 14.26	
4		
5		6 13.58
6		7 7.33
7		

CERDA No.40

No. Mama	Lechón %	Lechón %
1	7 13.61	1 15.21
2	2 13.03	3 12.46
3		6 14.76
4		4 14.17
5		5 11.62
6	8 5.14	
7		

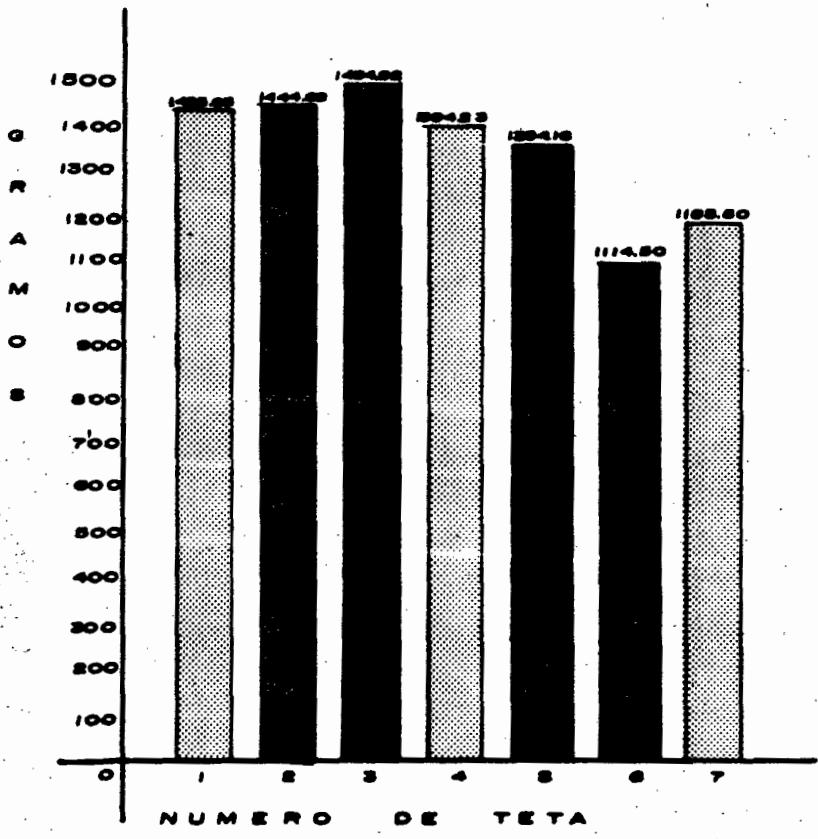
PORCENTAJE PROMEDIO DE GANANCIA DE PESO DEL LECHON EN LA CAMADA POR TETA TOMADA DURANTE LA LACTANCIA.

GRAFICA No. 1



PESO PROMEDIO DE LECHON / TETA AL NACIMIENTO .

GRAFICA No. 2



"INCREMENTO PORCENTUAL DE PESO SEMANAL EN LECHONES POR MAMA"

I.- LECHONES EVALUADOS EN EL PRIMER PAR DE MAMAS : (76)

CERDA No. 1	CERDA No. 2	CERDA No. 3
Lechón 3 Sem. %	Lechón 10 Sem. %	Lechón 5 Sem. %
1 22.65	1 22.02	1 14.93
2 14.15	2 25.66	2 20.80
3 10.62	3 6.47	3 19.80
4 16.30	4 16.36	4 16.39
5 9.03	5 16.16	5 15.42
6 27.25	6 13.33	6 16.54
Lechón 5	Lechón 4	Lechón 6
1 26.82	1 28.47	1 13.93
2 29.57	2 25.46	2 12.56
3 5.76	3 4.40	3 22.05
4 12.03	4 16.43	4 16.08
5 15.29	5 15.74	5 18.84
6 10.53	6 9.50	6 16.54
CERDA No. 4	CERDA No. 5	CERDA No. 6
Lechón 6	Lechón 1	Lechón 1
1 10.77	1 15.28	1 26.78
2 20.04	2 26.62	2 20.62
3 9.05	3 13.42	3 12.80
4 12.50	4 17.36	4 13.03
5 24.14	5 13.66	5 9.24
6 23.50	6 13.66	6 17.53
Lechón 10	Lechón 4	Lechón 6
1 13.91	1 14.41	1 13.92
2 20.30	2 20.26	2 13.30
3 4.24	3 19.39	3 10.33
4 14.86	4 14.85	4 24.05
5 13.68	5 14.50	5 19.41
6 33.01	6 16.59	6 18.99
CERDA No. 7	CERDA No. 8	CERDA No. 9
Lechón (-)	Lechón 2	Lechón 7
	1 20.40	1 38.71
	2 34.83	2 24.01
	3 10.45	3 16.50
	4 13.93	4 7.52
	5 8.85	5 5.02
	6 11.44	6 8.24
Lechón 9	Lechón 11	Lechón 5
1 14.10	1 22.36	1 24.89
2 21.90	2 18.42	2 19.33
3 18.36	3 17.93	3 15.78
4 9.46	4 9.83	4 14.22
5 26.72	5 13.26	5 8.00
6 9.46	6 18.20	6 17.78

CERDA No.10

Lechón	9	Sem. %
	1	10.15
	2	9.96
	3	24.90
	4	21.27
	5	18.39
	6	15.33

Lechón 4

	1	26.78
	2	18.10
	3	16.00
	4	24.52
	5	6.78
	6	7.82

CERDA No.13

Lechón (-)

Lechón 7

	1	24.13
	2	21.14
	3	4.98
	4	21.14
	5	13.69
	6	14.92

CERDA No.16

Lechón 1

	1	13.32
	2	22.20
	3	10.49
	4	19.18
	5	20.60
	6	14.21

Lechón 5

	1	11.79
	2	14.06
	3	12.70
	4	20.18
	5	23.13
	6	18.14

CERDA No.11

Lechón (-) Sem. %

Lechón 3

	1	19.92
	2	21.50
	3	17.16
	4	11.83
	5	14.20
	6	15.39

CERDA No.14

Lechón 2

	1	22.53
	2	14.94
	3	21.61
	4	18.16
	5	7.59
	6	15.17

Lechón 1

	1	21.80
	2	21.13
	3	20.91
	4	7.41
	5	7.62
	6	21.13

CERDA No.17

Lechón 7

	1	18.53
	2	27.32
	3	13.06
	4	11.88
	5	9.97
	6	19.24

Lechón 8

	1	15.49
	2	15.02
	3	22.54
	4	9.15
	5	8.22
	6	29.58

CERDA No.12

Lechón	1	Sem. %
	1	15.77
	2	33.70
	3	29.94
	4	10.16
	5	3.21
	6	7.22

Lechón 8

	1	11.49
	2	22.44
	3	31.42
	4	16.70
	5	10.59
	6	7.36

CERDA No.15

Lechón 3

	1	16.45
	2	31.07
	3	9.14
	4	10.97
	5	15.66
	6	16.71

Lechón 7

	1	20.25
	2	19.93
	3	30.22
	4	11.59
	5	3.21
	6	14.80

CERDA No.18

Lechón (-)

Lechón 2

	1	22.46
	2	22.27
	3	9.57
	4	18.16
	5	7.03
	6	20.51

CERDA No.19

Lechón	7	Sem. %
1	17.66	
2	15.45	
3	11.04	
4	17.00	
5	18.10	
6	20.75	

Lechón 8

1	15.59
2	8.39
3	13.19
4	14.15
5	24.70
6	23.98

CERDA No.22

Lechón	1	Sem. %
1	18.87	
2	15.37	
3	21.01	
4	11.72	
5	11.57	
6	21.46	

Lechón 6

1	16.51
2	15.59
3	18.36
4	6.48
5	20.22
6	22.84

CERDA No.25

Lechón	8	Sem. %
1	16.00	
2	30.11	
3	5.89	
4	7.47	
5	20.53	
6	20.00	

Lechón 7

1	17.00
2	30.35
3	14.13
4	6.07
5	11.48
6	20.97

CERDA No.20

Lechón	5	Sem. %
1	21.51	
2	11.47	
3	15.59	
4	18.64	
5	19.89	
6	12.90	

Lechón 7

1	21.51
2	14.19
3	12.48
4	15.77
5	19.05
6	23.00

CERDA No.23

Lechón	8	Sem. %
1	17.87	
2	12.93	
3	12.55	
4	22.05	
5	19.20	
6	15.40	

Lechón 3

1	18.82
2	14.71
3	10.20
4	15.29
5	19.80
6	21.18

CERDA No.26

Lechón	5	Sem. %
1	12.29	
2	25.25	
3	13.29	
4	14.45	
5	23.42	
6	11.30	

Lechón 3

1	9.55
2	22.88
3	12.73
4	11.51
5	16.36
6	26.97

CERDA No.21

Lechón	4	Sem. %
1	15.53	
2	18.30	
3	7.21	
4	17.00	
5	20.89	
6	21.07	

Lechón 5

1	12.89
2	17.33
3	23.33
4	14.67
5	10.45
6	21.33

CERDA No.24

Lechón	7	Sem. %
1	15.43	
2	21.69	
3	2.62	
4	11.65	
5	17.61	
6	31.00	

Lechón 8

1	17.24
2	25.20
3	4.23
4	4.88
5	18.86
6	29.59

CERDA No.27

Lechón	9	Sem. %
1	15.77	
2	17.68	
3	16.64	
4	9.19	
5	12.82	
6	27.90	

Lechón 3

1	18.28
2	21.51
3	20.43
4	7.31
5	14.19
6	18.28

CERDA No.28

Lechón	6	Sem. %
	1	20.23
	2	10.11
	3	13.64
	4	6.74
	5	25.36
	6	23.92

Lechón 2

	1	12.27
	2	13.52
	3	11.89
	4	11.01
	5	20.90
	6	30.41

CERDA No.31

Lechón	2	
	1	19.00
	2	9.61
	3	11.35
	4	12.23
	5	19.21
	6	28.60

Lechón 3

	1	16.38
	2	12.16
	3	11.91
	4	7.94
	5	18.61
	6	33.00

CERDA No.34

Lechón	2	
	1	14.66
	2	13.27
	3	14.66
	4	8.03
	5	19.75
	6	29.63

Lechón 8

	1	10.84
	2	16.34
	3	10.68
	4	9.55
	5	14.56
	6	38.03

CERDA No.29

Lechón	6	Sem. %
	1	18.50
	2	15.50
	3	14.00
	4	11.25
	5	9.00
	6	30.75

Lechón 7

	1	13.23
	2	17.94
	3	18.23
	4	14.12
	5	6.77
	6	29.71

CERDA No.32

Lechón	2	
	1	11.96
	2	16.12
	3	17.29
	4	21.72
	5	16.39
	6	16.52

Lechón 4

	1	9.74
	2	23.95
	3	15.29
	4	24.36
	5	12.31
	6	14.35

CERDA No.35

Lechón	5	
	1	11.47
	2	14.86
	3	19.11
	4	5.73
	5	12.10
	6	36.73

Lechón 8

	1	13.27
	2	14.85
	3	16.63
	4	5.15
	5	10.50
	6	39.60

CERDA No.30

Lechón	2	Sem. %
	1	16.09
	2	13.83
	3	11.56
	4	13.71
	5	18.47
	6	26.34

Lechón 5

	1	15.20
	2	13.16
	3	14.65
	4	12.08
	5	24.15
	6	20.76

CERDA No.33

Lechón	3	
	1	23.79
	2	18.50
	3	8.15
	4	4.18
	5	23.57
	6	21.81

Lechón 7

	1	18.13
	2	15.70
	3	15.70
	4	10.09
	5	20.94
	6	19.44

CERDA No.36

Lechón	11	
	1	16.63
	2	11.91
	3	15.06
	4	15.73
	5	15.73
	6	24.94

Lechón 7

	1	13.50
	2	11.45
	3	17.39
	4	7.32
	5	21.28
	6	29.06

CERDA No.37

Lechón	1	Sem. %
	1	14.07
	2	15.22
	3	12.72
	4	2.89
	5	13.29
	6	41.81

Lechón 2

	1	17.69
	2	17.30
	3	9.54
	4	12.53
	5	17.89
	6	25.05

CERDA No.40

Lechón	7	
	1	26.60
	2	13.61
	3	10.72
	4	7.01
	5	11.13
	6	30.93

Lechón 1

	1	25.28
	2	17.71
	3	7.38
	4	8.86
	5	11.25
	6	29.52

CERDA No.38

Lechón	4	Sem. %
	1	13.41
	2	15.45
	3	12.54
	4	10.79
	5	13.99
	6	33.82

Lechón 6

	1	9.71
	2	15.53
	3	12.95
	4	8.90
	5	18.77
	6	34.14

CERDA No.39

Lechón	8	Sem. %
	1	14.35
	2	23.09
	3	17.04
	4	19.73
	5	17.94
	6	7.85

Lechón 2

	1	12.07
	2	17.40
	3	20.85
	4	18.49
	5	10.19
	6	21.00

2.- LECHONES EVALUADOS EN EL SEGUNDO PAR DE MAMAS : (73)

CERDA No. 1 Lechón 4	1 28.73 2 13.62 3 10.82 4 19.40 5 14.00 6 13.43	CERDA No. 2 Lechón 8	1 22.32 2 22.88 3 7.63 4 16.38 5 20.62 6 10.17	CERDA No. 3 Lechón 7	1 16.67 2 15.34 3 27.27 4 17.23 5 13.83 6 9.66
Lechón 8	1 28.96 2 25.74 3 8.42 4 19.56 5 3.46 6 13.86	Lechón 2	1 23.97 2 21.76 3 6.06 4 17.08 5 19.84 6 11.29	Lechón 4	1 19.13 2 9.66 3 27.61 4 14.40 5 15.00 6 14.20
CERDA No. 4 Lechón 11	1 9.60 2 9.13 3 11.97 4 17.81 5 23.74 6 27.85	CERDA No. 5 Lechón 7	1 15.90 2 27.10 3 19.40 4 13.60 5 5.40 6 18.60	CERDA No. 6 Lechón 3	1 18.63 2 33.09 3 9.31 4 14.95 5 9.80 6 14.22
Lechón 3	1 16.46 2 18.18 3 7.62 4 6.88 5 15.05 6 31.70	Lechón 6	1 18.29 2 29.27 3 12.40 4 10.16 5 12.40 6 17.48	Lechón 4	1 22.13 2 22.92 3 6.51 4 11.98 5 19.53 6 16.93
CERDA No. 7 Lechón 3	1 17.20 2 25.09 3 16.31 4 7.71 5 15.05 6 18.64	CERDA No. 8 Lechón 9	1 25.34 2 10.27 3 11.20 4 27.62 5 6.62 6 18.95	CERDA No. 9 Lechón 3	1 26.82 2 24.02 3 22.91 4 11.17 5 3.91 6 11.17
Lechón 6	1 10.50 2 19.19 3 18.99 4 19.00 5 10.30 6 22.02	Lechón 6	1 8.43 2 13.11 3 11.71 4 29.98 5 18.03 6 18.74	Lechón 4	1 43.33 2 43.33 3 11.71 4 4.17 5 (- 5.00) 6 (-15.83)

CERDA No.10

Lechón 6	Sem. %
1	13.51
2	12.72
3	24.48
4	19.08
5	17.49
6	12.72

CERDA No.11

Lechón (-) Sem. %

1	12.67
2	20.20
3	13.36
4	18.15
5	7.88
6	27.74

CERDA No.12

Lechón 7	Sem. %
1	13.28
2	24.74
3	25.78
4	19.53
5	9.37
6	7.30

Lechón 8

1	25.86
2	14.94
3	16.18
4	18.81
5	14.11
6	10.10

Lechón 8

1	12.67
2	20.20
3	13.36
4	18.15
5	7.88
6	27.74

Lechón 6

1	14.73
2	27.19
3	28.33
4	18.13
5	0.85
6	10.77

CERDA No.13

Lechón 3	
1	11.48
2	18.48
3	20.23
4	21.01
5	9.53
6	19.27

CERDA No.14

Lechón 7	
1	20.58
2	15.02
3	24.90
4	13.99
5	6.99
6	18.52

CERDA No.15

Lechón 5	
1	16.17
2	25.32
3	17.02
4	7.45
5	9.79
6	24.25

Lechón 2

1	14.60
2	16.69
3	25.63
4	15.20
5	9.10
6	18.78

Lechón 8

1	18.08
2	18.93
3	25.42
4	18.64
5	9.04
6	9.89

Lechón 1

1	18.48
2	19.86
3	23.56
4	25.40
5	8.08
6	4.62

CERDA No.16

Lechón (-)

1	26.28
2	18.07
3	13.35
4	14.58
5	12.94
6	14.78

CERDA No.17

Lechón 3

1	26.38
2	13.62
3	10.64
4	13.62
5	17.87
6	17.87

CERDA No.18

Lechón (-)

1	22.01
2	10.44
3	20.30
4	13.47
5	7.97
6	25.81

Lechón 7

1	26.28
2	18.07
3	13.35
4	14.58
5	12.94
6	14.78

Lechón 5

1	20.08
2	16.93
3	11.81
4	23.62
5	17.72
6	9.84

Lechón 3

1	22.01
2	10.44
3	20.30
4	13.47
5	7.97
6	25.81

CERDA No.19

Lechón	2	Sem. %
	1	12.91
	2	13.32
	3	15.37
	4	17.21
	5	24.18
	6	17.01

Lechón 3

	1	24.33
	2	13.03
	3	13.02
	4	13.51
	5	18.67
	6	17.44

CERDA No.22

Lechón	7	
	1	14.70
	2	14.70
	3	18.29
	4	9.06
	5	25.30
	6	17.95

Lechón 5

4 murió

CERDA No.25

Lechón	6	
	1	15.42
	2	20.03
	3	14.80
	4	11.32
	5	16.54
	6	21.89

Lechón 2

	1	16.48
	2	22.31
	3	18.88
	4	13.96
	5	8.47
	6	19.90

CERDA No.20

Lechón	6	Sem. %
	1	13.38
	2	15.66
	3	14.68
	4	22.02
	5	16.80
	6	17.46

Lechón 1

	1	12.08
	2	20.80
	3	12.08
	4	16.91
	5	23.36
	6	14.77

CERDA No.23

Lechón	10	
	1	14.73
	2	10.58
	3	13.28
	4	20.95
	5	21.78
	6	18.68

Lechón 9

	1	23.08
	2	6.11
	3	8.60
	4	15.38
	5	22.17
	6	24.66

CERDA No.26

Lechón	2	
	1	12.04
	2	21.90
	3	12.41
	4	15.33
	5	20.62
	6	17.70

Lechón 9

	1	7.29
	2	21.88
	3	13.44
	4	15.55
	5	24.76
	6	17.08

CERDA No.21

Lechón	3	Sem. %
	1	10.83
	2	15.16
	3	14.80
	4	14.08
	5	25.99
	6	19.14

Lechón 2

	1	13.37
	2	17.54
	3	13.71
	4	13.23
	5	22.57
	6	14.58

CERDA No.24

Lechón	4	
	1	9.32
	2	17.37
	3	15.04
	4	11.02
	5	28.18
	6	19.07

Lechón 1

	1	12.83
	2	12.13
	3	10.37
	4	6.68
	5	23.72
	6	34.27

CERDA No.27

Lechón	6	
	1	14.66
	2	17.51
	3	15.76
	4	7.44
	5	17.72
	6	26.91

Lechón 2

	1	8.84
	2	13.72
	3	14.08
	4	6.68
	5	14.44
	6	42.24

CERDA No.28

Lechón	1	Sem. %
	1	15.80
	2	10.41
	3	14.54
	4	9.34
	5	19.21
	6	30.70

Lechón 8

	1	17.57
	2	7.73
	3	15.29
	4	10.55
	5	24.25
	6	24.61

CERDA No.31

Lechón	4	
	1	0.97
	2	23.38
	3	16.88
	4	18.18
	5	24.68
	6	15.91

Lechón 5

	1	21.02
	2	11.25
	3	11.25
	4	12.10
	5	16.56
	6	27.82

CERDA No.34

Lechón	1	
	1	13.95
	2	15.70
	3	12.50
	4	4.21
	5	28.20
	6	25.44

Lechón 7

	1	11.40
	2	11.70
	3	17.54
	4	5.41
	5	21.78
	6	32.17

CERDA No.29

Lechón	8	Sem. %
	1	17.79
	2	13.44
	3	18.58
	4	16.60
	5	6.72
	6	26.87

Lechón 12

1 murió

CERDA No.32

Lechón	3	
	1	8.48
	2	18.64
	3	12.02
	4	28.81
	5	14.18
	6	17.87

Lechón 7

3 murió

CERDA No.35

Lechón	2	
	1	12.27
	2	13.39
	3	13.39
	4	11.16
	5	18.55
	6	31.24

Lechón 6

	1	11.86
	2	14.20
	3	14.50
	4	8.93
	5	17.57
	6	32.94

CERDA No.30

Lechón	4	Sem. %
	1	13.42
	2	13.24
	3	13.76
	4	10.80
	5	27.00
	6	21.78

Lechón 1

	1	6.33
	2	14.70
	3	15.89
	4	14.53
	5	19.32
	6	29.23

CERDA No.33

Lechón	2	
	1	13.90
	2	12.54
	3	16.92
	4	12.08
	5	7.70
	6	36.86

Lechón 8

2 murió

CERDA No.36

Lechón	5	
	1	12.09
	2	12.46
	3	18.05
	4	11.91
	5	24.01
	6	21.48

Lechón 6

	1	10.05
	2	6.96
	3	13.91
	4	8.50
	5	27.82
	6	32.76

CERDA No.37

Lechón	7	Sem. %
	1	16.86
	2	26.59
	3	19.85
	4	10.86
	5	9.36
	6	16.48

Lechón 3

	1	15.09
	2	17.79
	3	12.61
	4	9.69
	5	13.29
	6	31.53

CERDA No.40

Lechón	2	
	1	27.15
	2	23.28
	3	10.78
	4	7.76
	5	(-3.88)
	6	34.91

Lechón 3

	1	29.50
	2	19.82
	3	9.01
	4	4.28
	5	2.48
	6	34.91

CERDA No.38

Lechón	5	Sem. %
	1	13.92
	2	15.96
	3	14.94
	4	6.79
	5	17.32
	6	31.07

Lechón 2

	1	16.92
	2	25.27
	3	23.96
	4	6.59
	5	12.31
	6	14.95

CERDA No.39

Lechón	1	Sem. %
	1	6.13
	2	11.46
	3	16.60
	4	20.95
	5	23.71
	6	21.15

Lechón 3

	1	8.74
	2	14.76
	3	13.98
	4	16.12
	5	25.43
	6	20.97

3.- LECHONES EVALUADOS EN EL TERCER PAR DE MAMAS : (69)

CERDA No. 1 Lechón 7	Sem. % 1 30.28 2 27.46 3 3.99 4 22.54 5 6.81 6 8.92	CERDA No. 2 Lechón 5	Sem. % 1 29.84 2 20.00 3 5.40 4 16.83 5 13.33 6 14.60	CERDA No. 3 Lechón 1	Sem. % 1 17.19 2 19.37 3 18.38 4 18.19 5 13.04 6 13.83
Lechón 2	1 30.50 2 29.20 3 5.88 4 16.34 5 3.05 6 15.03	Lechón 9	1 29.71 2 21.14 3 7.71 4 1.72 5 2.00 6 37.72	Lechón 8	1 20.26 2 21.56 3 18.44 4 17.66 5 16.62 6 5.46
CERDA No. 4 Lechón 7	1 18.64 2 14.20 3 18.64 4 6.21 5 18.64 6 23.67	CERDA No. 5 Lechón 2	1 15.87 2 19.58 3 17.99 4 13.58 5 15.70 6 17.28	CERDA No. 6 Lechón 7	1 30.75 2 11.76 3 15.78 4 12.30 5 16.04 6 13.37
Lechón 12	1 16.71 2 20.82 3 4.63 4 10.03 5 21.34 6 26.47	Lechón 3	1 17.28 2 25.81 3 22.36 4 11.18 5 9.76 6 13.61	Lechón 5	1 23.85 2 18.04 3 15.29 4 17.13 5 9.48 6 16.21
CERDA No. 7 Lechón 8	1 25.33 2 20.72 3 4.93 4 21.71 5 14.48 6 12.83	CERDA No. 8 Lechón 4	1 19.05 2 30.42 3 16.93 4 5.56 5 10.05 6 17.99	CERDA No. 9 Lechón 8	1 19.50 2 25.47 3 25.79 4 16.98 5 5.97 6 6.29
Lechón 2	1 19.46 2 26.99 3 23.22 4 9.62 5 5.65 6 15.06	Lechón 3	1 29.43 2 19.43 3 10.28 4 10.29 5 22.57 6 8.00	Lechón (-)	

CERDA No.10

Lechón	2	Sem.	%
	1	19.54	
	2	11.08	
	3	28.15	
	4	12.92	
	5	19.85	
	6	8.46	

Lechón 10

1 murió

CERDA No.11

Lechón (-) Sem. %

Lechón 2

	1	19.94
	2	17.76
	3	24.32
	4	15.03
	5	12.84
	6	10.11

CERDA No.12

Lechón	4	Sem.	%
	1	20.00	
	2	37.70	
	3	13.77	
	4	15.74	
	5	5.90	
	6	6.89	

Lechón 3

	1	23.05
	2	19.94
	3	23.36
	4	17.45
	5	4.05
	6	12.15

CERDA No.13

Lechón	4	Sem.	%
	1	15.29	
	2	16.34	
	3	23.76	
	4	11.77	
	5	14.12	
	6	18.82	

Lechón 5

	1	15.38
	2	17.96
	3	23.33
	4	11.11
	5	13.33
	6	18.89

CERDA No.14

Lechón	10	Sem.	%
	1	17.47	
	2	21.77	
	3	21.01	
	4	15.95	
	5	6.83	
	6	16.97	

Lechón 9

	1	26.58
	2	22.15
	3	25.95
	4	10.44
	5	6.33
	6	8.55

CERDA No.15

Lechón (-)

Lechón 8

	1	11.49
	2	18.30
	3	17.02
	4	5.96
	5	12.34
	6	34.89

CERDA No.16

Lechón	3	Sem.	%
	1	12.44	
	2	18.67	
	3	11.33	
	4	17.56	
	5	22.22	
	6	17.78	

Lechón 2

	1	5.13
	2	18.72
	3	14.36
	4	16.92
	5	24.36
	6	20.51

CERDA No.17

Lechón	6	Sem.	%
	1	19.61	
	2	24.14	
	3	13.15	
	4	14.87	
	5	11.85	
	6	16.38	

Lechón 2

	1	19.47
	2	26.32
	3	16.84
	4	12.10
	5	8.95
	6	16.32

CERDA No.18

Lechón (-)

Lechón 1

	1	19.79
	2	11.67
	3	19.17
	4	7.92
	5	15.83
	6	25.62

CERDA No.19

Lechón	5	Sem. %
	1	20.72
	2	11.51
	3	16.45
	4	15.46
	5	16.12
	6	19.74

Lechón 4

	1	12.89
	2	14.33
	3	20.06
	4	20.06
	5	16.62
	6	16.04

CERDA No.22

Lechón	2	Sem. %
	1	13.90
	2	14.26
	3	22.38
	4	27.07
	5	1.99
	6	20.40

Lechón 3

	1	16.38
	2	14.53
	3	13.68
	4	11.32
	5	15.20
	6	28.89

CERDA No.25

Lechón	9	Sem. %
	1	19.40
	2	20.32
	3	12.01
	4	8.78
	5	21.94
	6	17.55

Lechón 1

	1	18.05
	2	37.68
	3	5.67
	4	6.47
	5	18.96
	6	13.17

CERDA No.20

Lechón	3	Sem. %
	1	12.93
	2	17.53
	3	17.82
	4	13.79
	5	11.21
	6	26.72

Lechón 8

	1	6.21
	2	18.79
	3	12.11
	4	29.04
	5	19.88
	6	13.97

CERDA No.23

Lechón	2	Sem. %
	1	13.75
	2	17.48
	3	13.52
	4	17.95
	5	23.31
	6	13.99

Lechón 4

	1	10.66
	2	10.31
	3	19.24
	4	17.18
	5	29.21
	6	13.40

CERDA No.26

Lechón	6	Sem. %
	1	11.47
	2	17.78
	3	13.96
	4	15.30
	5	21.80
	6	19.69

Lechón 4

1 murió

CERDA No.21

Lechón	1	Sem. %
	1	12.54
	2	14.00
	3	16.54
	4	10.73
	5	21.64
	6	24.55

Lechón 10

	1	17.04
	2	16.66
	3	19.63
	4	8.52
	5	18.15
	6	20.00

CERDA No.24

Lechón	3	Sem. %
	1	16.02
	2	10.08
	3	14.99
	4	14.73
	5	16.02
	6	28.16

Lechón 2

	1	16.51
	2	11.16
	3	9.47
	4	9.71
	5	26.21
	6	26.94

CERDA No.27

Lechón	5	Sem. %
	1	14.43
	2	22.68
	3	10.10
	4	6.60
	5	21.86
	6	24.33

Lechón 10

	1	15.68
	2	12.92
	3	19.49
	4	11.02
	5	18.64
	6	22.25

CERDA No.28

Lechón	3	Sem.	%
	1	15.41	
	2	11.93	
	3	15.41	
	4	8.76	
	5	20.85	
	6	27.64	

Lechón 5

	1	18.25
	2	14.60
	3	15.81
	4	0.49
	5	22.38
	6	28.47

CERDA No.31

Lechón	6	
	1	15.03
	2	2.10
	3	19.58
	4	34.27
	5	11.19
	6	17.83

Lechón 1

	1	24.87
	2	12.01
	3	10.29
	4	13.89
	5	16.98
	6	21.96

CERDA No.34

Lechón	10	
	1	15.21
	2	14.86
	3	19.41
	4	4.89
	5	18.36
	6	27.27

Lechón 11

	1	15.60
	2	14.01
	3	11.35
	4	8.16
	5	20.39
	6	30.49

CERDA No.29

Lechón	1	Sem.	%
	1		murió

Lechón (-)

CERDA No.32

Lechón	1	
	1	8.38
	2	16.49
	3	15.69
	4	22.47
	5	22.21
	6	14.76

Lechón 8

	1	25.69
	2	7.43
	3	(-5.57)
	4	34.06
	5	18.27
	6	20.12

CERDA No.35

Lechón	9	
	1	16.82
	2	19.00
	3	17.14
	4	5.30
	5	20.87
	6	20.87

Lechón 4

	1	13.49
	2	18.25
	3	22.22
	4	14.55
	5	17.99
	6	13.50

CERDA No.30

Lechón	7	Sem.	%
	1	9.48	
	2	11.93	
	3	13.00	
	4	10.09	
	5	23.24	
	6	32.26	

Lechón 6

	1	12.55
	2	14.98
	3	15.92
	4	12.55
	5	29.21
	6	14.79

CERDA No.33

Lechón	4	
	2	murió

Lechón 12

	1	16.77
	2	7.97
	3	18.45
	4	14.46
	5	36.90
	6	5.45

CERDA No.36

Lechón	1	
	1	17.46
	2	16.46
	3	17.95
	4	16.96
	5	11.22
	6	19.95

Lechón 4

	1	11.61
	2	8.32
	3	14.38
	4	7.63
	5	31.02
	6	27.04

CERDA No.37

Lechón	5	Sem. %
	1	20.22
	2	18.01
	3	16.34
	4	12.74
	5	13.30
	6	19.39

CERDA No.38

Lechón	8	Sem. %
	1	10.08
	2	12.06
	3	15.22
	4	8.10
	5	17.98
	6	36.56

CERDA No.39

Lechón	5	Sem. %
	1	8.64
	2	16.41
	3	15.12
	4	17.28
	5	13.82
	6	28.73

Lechón 4

	1	18.13
	2	22.95
	3	17.00
	4	13.88
	5	5.67
	6	22.37

Lechón 7

	1	10.16
	2	17.13
	3	14.54
	4	6.18
	5	26.29
	6	25.70

Lechón (-)

CERDA No.40

Lechón (-)

Lechón 6

	1	25.28
	2	16.73
	3	9.51
	4	10.27
	5	5.51
	6	32.70

4.- LECHONES EVALUADOS EN EL CUARTO PAR DE MAMAS : (59)

CERDA No. 1 Lechón (-) Sem. %	CERDA No. 2 Lechón 12 Sem. %	CERDA No. 3 Lechón 10 Sem. %
	1 28.74	1 15.50
	2 28.74	2 11.44
	3 6.29	3 22.67
	4 20.66	4 16.28
	5 7.19	5 20.54
	6 8.38	6 13.57

Lechón 6	Lechón 13	Lechón 11
1 31.61	1 16.95	1 20.22
2 17.98	2 40.34	2 16.61
3 12.60	3 5.76	3 25.27
4 19.42	4 16.95	4 16.61
5 1.65	5 14.92	5 8.30
6 16.74	6 5.08	6 12.99

CERDA No. 4 Lechón 2	CERDA No. 5 Lechón (-)	CERDA No. 6 Lechón 8
1 8.97		1 15.43
2 11.96		2 13.89
3 17.93		3 14.51
4 38.04		4 16.36
5 11.41		5 19.44
6 11.69		6 20.37

Lechón 5	Lechón 8	Lechón 9
1 17.23	1 18.48	1 15.84
2 21.93	2 30.81	2 30.36
3 4.96	3 19.72	3 9.90
4 9.93	4 17.96	4 9.91
5 27.15	5 4.58	5 23.76
6 18.80	6 8.45	6 10.23

CERDA No. 7 Lechón 10	CERDA No. 8 Lechón 1	CERDA No. 9 Lechón 1
1 30.61	1 23.25	1 16.28
2 23.47	2 12.19	2 24.03
3 17.86	3 23.25	3 16.02
4 5.10	4 7.67	4 3.36
5 11.22	5 19.64	5 11.11
6 11.74	6 14.00	6 29.20

Lechón 4	Lechón 8	Lechón 6
1 20.44	1 11.69	1 30.33
2 17.61	2 22.08	2 35.66
3 20.44	3 20.52	3 15.57
4 15.41	4 15.58	4 1.23
5 9.43	5 9.87	5 6.97
6 16.67	6 20.26	6 10.24

CERDA No.10		CERDA No.11		CERDA No.12	
Lechón 5	Sem. %	Lechón 1	Sem. %	Lechón 5	Sem. %
		1	19.03	1	12.83
		2	17.77	2	22.35
		3	17.51	3	20.13
4	murió	4	15.74	4	13.72
		5	5.84	5	11.06
		6	24.11	6	19.91
Lechón 7		Lechón 5		Lechón 2	
1	21.76	1	20.43	1	20.71
2	7.44	2	16.96	2	25.88
3	17.56	3	2.61	3	23.71
4	21.18	4	8.69	4	19.08
5	17.75	5	22.61	5	6.54
6	14.31	6	28.70	6	4.08
CERDA No.13		CERDA No.14		CERDA No.15	
Lechón (-)		Lechón 6		Lechón 2	
		2	murió	1	19.80
				2	20.14
				3	26.17
				4	11.07
				5	7.38
				6	15.44
Lechón 1		Lechón 11		Lechón 6	
1	14.02	2	murió	1	murió
2	18.37				
3	16.10	Lechón 3			
4	20.26	1	25.47		
5	19.51	2	26.99		
6	11.74	3	11.79		
		4	9.51		
		5	3.42		
		6	22.82		
CERDA No.16		CERDA No.17		CERDA No.18	
Lechón 8		Lechón 4		Lechón 4	
2	murió	1	20.76	1	22.08
		2	28.14	2	10.21
		3	12.18	3	16.04
		4	17.96	4	16.25
		5	10.98	5	12.50
		6	9.98	6	22.92
Lechón 4		Lechón 9		Lechón 8	
1	21.77	1	18.48	1	murió
2	(-24.35)	2	22.38	Lechón 7	
3	36.90	3	13.35	1	19.92
4	16.60	4	12.32	2	11.70
5	26.20	5	17.45	3	15.40
6	22.88	6	15.82	4	11.91
				5	17.86
				6	23.21

CERDA No.19

Lechón	1	Sem. %
	1	12.07
	2	8.62
	3	16.55
	4	21.38
	5	21.38
	6	20.00

Lechón 6

	1	21.43
	2	14.29
	3	12.86
	4	17.14
	5	14.86
	6	19.42

CERDA No.22

Lechón	8	
	1	murió

Lechón 9

	1	16.86
	2	19.48
	3	15.70
	4	14.53
	5	14.83
	6	18.60

CERDA No.25

Lechón	4	
	1	15.83
	2	22.53
	3	17.78
	4	10.72
	5	17.18
	6	15.96

Lechón 5

	1	murió
--	---	-------

CERDA No.20

Lechón	(-)	Sem. %
--------	-----	--------

Lechón 4

	1	10.97
	2	13.82
	3	17.48
	4	18.09
	5	22.36
	6	17.28

CERDA No.23

Lechón	6	
	1	17.47
	2	8.17
	3	17.75
	4	13.24
	5	20.28
	6	23.09

Lechón 7

	1	13.04
	2	12.42
	3	11.39
	4	13.87
	5	24.64
	6	24.64

CERDA No.26

Lechón	1	
	1	murió

Lechón 7

	1	11.98
	2	20.64
	3	11.85
	4	15.58
	5	21.84
	6	18.11

CERDA No.21

Lechón	7	Sem. %
	1	17.95
	2	16.24
	3	16.24
	4	3.85
	5	23.50
	6	22.22

Lechón 8

	1	25.57
	2	15.34
	3	3.69
	4	13.92
	5	23.01
	6	18.47

CERDA No.24

Lechón	(-)	
--------	-----	--

Lechón 5

	1	murió
--	---	-------

CERDA No.27

Lechón	(-)	
--------	-----	--

Lechón 1

	1	9.81
	2	11.35
	3	19.42
	4	4.81
	5	16.54
	6	38.07

CERDA No.28

Lechón	9	Sem. %
1		9.90
2		13.05
3		21.26
4		17.68
5		18.95
6		19.16

Lechón 4

1	14.23
2	7.80
3	9.94
4	16.76
5	21.05
6	30.22

CERDA No.31

Lechón (-)

Lechón (-)

CERDA No.34

Lechón	3	
1		19.68
2		18.67
3		18.88
4		7.23
5		12.05
6		23.49

Lechón 5

1	10.45
2	11.51
3	13.22
4	5.76
5	25.80
6	33.26

CERDA No.29

Lechón	11	Sem. %
1		18.35
2		24.77
3		3.67
4		20.18
5		1.84
6		31.19

Lechón 9

1	18.54
2	10.93
3	18.54
4	13.25
5	6.62
6	32.12

CERDA No.32

Lechón	5	
1		11.08
2		17.90
3		14.06
4		30.11
5		14.92
6		11.93

Lechón 9

1 murió

CERDA No.35

Lechón	11	
1		12.89
2		22.96
3		22.96
4		11.00
5		7.55
6		22.64

Lechón 10

1	19.68
2	18.09
3	18.41
4	14.29
5	8.89
6	20.64

CERDA No.30

Lechón	9	Sem. %
1		11.34
2		13.70
3		13.23
4		14.02
5		21.10
6		26.61

Lechón 8

1	14.25
2	14.71
3	14.71
4	5.43
5	28.73
6	22.17

CERDA No.33

Lechón	5	
1		11.20
2		14.11
3		17.84
4		18.47
5		11.83
6		26.55

Lechón 11

1	10.49
2	9.18
3	16.48
4	11.61
5	25.65
6	26.59

CERDA No.36

Lechón	8	
1		9.72
2		8.68
3		13.89
4		10.76
5		28.82
6		28.13

Lechón 3

1	12.04
2	12.04
3	12.34
4	9.26
5	17.28
6	37.04

CERDA No.37

Lechón (-)Sem. %

CERDA No.38

Lechón 3 Sem. %

CERDA No.39

Lechón (-)Sem. %

1	4.90
2	16.67
3	11.52
4	9.07
5	18.14
6	39.70

Lechón 8

1	16.49
2	17.30
3	17.57
4	8.38
5	21.62
6	18.64

Lechón 10

1	6.93
2	20.80
3	14.40
4	10.40
5	17.60
6	29.87

Lechón (-)

CERDA No.40

Lechón (-)

Lechón 4

1	24.36
2	18.22
3	8.71
4	14.06
5	2.97
6	31.68

5.- LECHONES EVALUADOS EN EL QUINTO PAR DE MAMAS : (36)

CERDA No. 1	CERDA No. 2	CERDA No. 3
Lechón (-) Sem. %	Lechón 1 Sem. %	Lechón 2 Sem. %
	1 26.37	1 20.40
	2 23.08	2 18.39
	3 12.09	3 24.94
	4 13.19	4 13.35
	5 10.62	5 13.35
	6 14.65	6 9.57
Lechón 1	Lechón 14	Lechón 3
1 13.93	1 17.23	1 murió
2 22.13	2 28.57	
3 14.75	3 5.04	
4 23.77	4 19.33	
5 9.02	5 19.33	
6 16.40	6 10.50	
CERDA No. 4	CERDA No. 5	CERDA No. 6
Lechón 1	Lechón (-)	Lechón 11
1 murió		2 murió
Lechón 8		
1 13.94		
2 27.53		
3 4.88		
4 10.80		
5 17.77		
6 25.08		
Lechón 9	Lechón 5	Lechón (-)
1 17.11	1 8.99	
2 24.01	2 22.92	
3 6.25	3 25.39	
4 11.84	4 22.92	
5 7.57	5 8.54	
6 33.22	6 11.24	
CERDA No. 7	CERDA No. 8	CERDA No. 9
Lechón 5	Lechón 5	Lechón (-)
1 13.73		
2 6.99		
3 17.11		
4 6.75	4 murió	
5 35.42		
6 20.00		
Lechón 7	Lechón 7	Lechón 9
1 18.42	1 14.74	1 20.14
2 13.60	2 21.80	2 28.98
3 21.05	3 13.14	3 19.79
4 19.30	4 14.10	4 9.54
5 9.21	5 16.35	5 7.42
6 18.42	6 19.87	6 14.13

CERDA No.10

Lechón 3 Sem. %
1 murió

CERDA No.11

Lechón 6 Sem. %
1 19.94
2 12.22
3 17.04
4 9.00
5 16.08
6 25.72

CERDA No.12

Lechón (-) Sem. %

Lechón (-)

Lechón 4

1 16.20
2 16.42
3 14.29
4 16.63
5 11.94
6 24.52

Lechón (-)

CERDA No.13

Lechón (-)

CERDA No.14

Lechón 4
1 26.96
2 22.57
3 17.24
4 18.81
5 3.76
6 10.66

CERDA No.15

Lechón (-)

Lechón 6

1 16.99
2 9.36
3 15.52
4 28.57
5 15.76
6 13.80

Lechón 12

1 murió

Lechón 4

1 14.10
2 20.51
3 36.22
4 16.03
5 6.09
6 7.05

CERDA No.16

Lechón 10

1 murió

CERDA No.17

Lechón (-)

CERDA No.18

Lechón (-)

Lechón 6

1 11.43
2 20.00
3 3.81
4 21.90
5 14.29
6 28.57

Lechón 1

1 15.59
2 21.60
3 18.26
4 24.05
5 8.47
6 12.03

Lechón 5

1 26.33
2 7.71
3 14.36
4 10.90
5 11.97
6 28.73

CERDA No.19
Lechón (-) Sem. %

CERDA No.20
Lechón (-) Sem. %

CERDA No.21
Lechón 6 Sem. %

1	13.12
2	14.75
3	13.30
4	15.48
5	16.76
6	26.59

Lechón 9

1	28.00
2	8.00
3	15.60
4	11.20
5	16.40
6	20.80

Lechón 2

1	14.33
2	15.96
3	12.05
4	16.94
5	22.80
6	17.92

Lechón (-)

CERDA No.22
Lechón (-)

CERDA No.23
Lechón (-)

CERDA No.24
Lechón (-)

Lechón 4

1	murió
---	-------

Lechón (-)

Lechón 6

1	11.71
2	16.05
3	12.71
4	10.37
5	19.06
6	30.10

CERDA No.25
Lechón 3

1	19.70
2	21.07
3	12.76
4	7.86
5	22.32
6	16.29

CERDA No.26
Lechón 8

1	12.27
2	16.01
3	11.43
4	12.06
5	27.23
6	21.00

CERDA No.27
Lechón 7

1	murió
---	-------

Lechón (-)

Lechón (-)

Lechón 4

1	murió
---	-------

CERDA No.28
Lechón (-) Sem. %

CERDA No.29
Lechón 2 Sem. %
1 murió

CERDA No.30
Lechón (-) Sem. %

Lechón 7
1 murió

Lechón (-)

Lechón 3
1 9.14
2 16.57
3 10.86
4 4.29
5 28.29
6 30.85

CERDA No.31
Lechón (-)

CERDA No.32
Lechón 6
1 12.89
2 27.51
3 11.75
4 13.18
5 21.20
6 13.47

CERDA No.33
Lechón 13
1 9.90
2 13.47
3 14.74
4 13.47
5 23.58
6 24.84

Lechón (-)

Lechón 10
1 murió

Lechón 6
1 10.09
2 4.96
3 16.92
4 19.66
5 14.87
6 33.50

CERDA No.34
Lechón 6

1 18.94
2 15.01
3 24.25
4 10.39
5 9.24
6 22.17

CERDA No.35
Lechón 7
1 murió

CERDA No.36
Lechón 9
1 12.67
2 11.52
3 18.89
4 10.60
5 19.36
6 26.96

Lechón (-)

Lechón 3
1 murió

Lechón 2
1 13.06
2 10.26
3 16.02
4 11.04
5 19.60
6 30.02

CERDA No.37

Lechón	6	Sem. %
	1	12.43
	2	14.21
	3	11.54
	4	8.56
	5	10.95
	6	42.31

CERDA No.38

Lechón	11	Sem. %
	1	murió

CERDA No.39

Lechón	4	Sem. %
	2	murió

Lechón (-)

Lechón 1

	1	15.97
	2	24.60
	3	17.57
	4	4.16
	5	13.10
	6	24.60

Lechón 6

	1	10.43
	2	14.06
	3	22.22
	4	13.61
	5	12.47
	6	27.21

CERDA No.40

Lechón (-)

Lechón 5

	1	31.16
	2	14.73
	3	8.21
	4	5.32
	5	2.17
	6	38.41

6.- LECHONES EVALUADOS EN EL SEXTO PAR DE MAMAS : (20)

CERDA No. 1 Lechón (-) Sem. %	CERDA No. 2 Lechón 3 Sem. %	CERDA No. 3 Lechón 9 Sem. %
	1 28.84	1 murió
	2 31.16	
	3 6.05	
	4 5.58	
	5 8.37	
	6 20.00	
Lechón (-)	Lechón 7	Lechón (-)
	1 20.12	
	2 13.61	
	3 11.24	
	4 15.38	
	5 4.73	
	6 34.92	
CERDA No. 4 Lechón (-)	CERDA No. 5 Lechón (-)	CERDA No. 6 Lechón 10
		1 5.63
		2 10.74
		3 13.04
		4 32.23
		5 23.53
		6 14.83
Lechón 4	Lechón (-)	Lechón (-)
2 murió		
CERDA No. 7 Lechón (-)	CERDA No. 8 Lechón (-)	CERDA No. 9 Lechón (-)
Lechón (-)	Lechón 10	Lechón 10
		1 40.88
		2 12.15
		3 24.86
	4 murió	4 12.71
		5 3.87
		6 5.53

CERDA No.10
Lechón 1

1	43.75
2	2.50
3	6.25
4	10.00
5	12.50
6	25.00

CERDA No.11
Lechón (-)

CERDA No.12
Lechón (-)

Lechón (-)

Lechón 7

1	25.58
2	18.61
3	22.33
4	16.74
5	10.70
6	6.04

Lechón (-)

CERDA No.13
Lechón (-)Sem. %

CERDA No.14
Lechón (-)Sem. %

CERDA No.15
Lechón (-)Sem. %

Lechón (-)

Lechón (-)

Lechón 9

1	32.48
2	12.82
3	8.55
4	20.51
5	14.53
6	11.11

CERDA No.16
Lechón (-)

CERDA No.17
Lechón (-)

CERDA No.18
Lechón 9

1 murió

Lechón 9

1 murió

Lechón 10

1	19.35
2	37.10
3	15.48
4	9.03
5	7.74
6	11.30

Lechón 6

1	24.22
2	4.04
3	10.25
4	16.46
5	13.97
6	31.06

CERDA No.19
Lechón (-)

CERDA No.20
Lechón (-)

CERDA No.21
Lechón 9

1	12.50
2	12.50
3	12.92
4	20.83
5	23.75
6	17.50

Lechón (-)

Lechón (-)

Lechón (-)

CERDA No.22
Lechón (-)Sem. %

Lechón (-)

CERDA No.23
Lechón (-)Sem. %

Lechón 5

1	14.06
2	15.10
3	2.61
4	7.81
5	34.38
6	26.04

CERDA No.24
Lechón (-)Sem. %

Lechón (-)

CERDA No.25
Lechón (-)

Lechón (-)

CERDA No.26
Lechón (-)

Lechón (-)

CERDA No.27
Lechón (-)

Lechón 8
1 murió

CERDA No.28
Lechón (-)

Lechón (-)

CERDA No.29
Lechón 4

1	26.83
2	22.56
3	10.98
4	16.46
5	1.83
6	21.34

CERDA No.30
Lechón (-)

Lechón (-)

Lechón 10

1	13.21
2	14.72
3	11.11
4	15.62
5	10.51
6	34.83

CERDA No.31
Lechón (-)

Lechón 7

1	2.96
2	9.63
3	6.67
4	17.78
5	37.78
6	25.18

CERDA No.32
Lechón (-)

Lechón (-)

CERDA No.33
Lechón 10

1	13.33
2	16.00
3	26.89
4	19.78
5	7.11
6	16.89

Lechón 1
1 murió

CERDA No.34
Lechón (-)Sem. %

CERDA No.35
Lechón (-)Sem. %

CERDA No.36
Lechón 10 Sem. %

1	12.02
2	8.89
3	13.46
4	6.97
5	24.04
6	34.62

Lechón 4

1	20.65
2	22.83
3	27.17
4	8.97
5	1.91
6	23.37

Lechón 1
1 murió

Lechón (-)

CERDA No.37
Lechón 9

1	12.83
2	15.79
3	15.46
4	8.23
5	4.93
6	42.76

CERDA No.38
Lechón 12
1 murió

CERDA No.39
Lechón 9
1 murió

Lechón (-)

Lechón 9

Lechón 7

4 murió

1	2.52
2	15.97
3	12.18
4	13.45
5	21.43
6	34.45

CERDA No.40
Lechón 8

1	23.49
2	19.67
3	17.49
4	6.56
5	19.13
6	13.66

Lechón (-)

7.- LECHONES EVALUADOS EN EL SEPTIMO PAR DE MAMAS : (9)

CERDA No. 1	CERDA No. 2	CERDA No. 3
Lechón (-) Sem. %	Lechón 6 Sem. %	Lechón (-) Sem. %

1	38.46
2	13.02
3	18.93
4	8.88
5	5.92
6	14.79

Lechón (-)

Lechón 11

Lechón (-)

1	26.57
2	10.49
3	28.67
4	6.99
5	14.69
6	12.59

CERDA No. 4	CERDA No. 5	CERDA No. 6
Lechón 13	Lechón (-)	Lechón (-)

1 murió

Lechón (-)

Lechón (-)

Lechón (-)

CERDA No. 7	CERDA No. 8	CERDA No. 9
Lechón 11	Lechón (-)	Lechón 2

3 murió

1	26.20
2	19.65
3	16.16
4	12.23
5	11.79
6	13.97

Lechón 1

Lechón (-)

Lechón (-)

1	17.70
2	21.61
3	26.67
4	20.00
5	5.52
6	8.50

CERDA No. 10	CERDA No. 11	CERDA No. 12
Lechón (-)	Lechón (-)	Lechón (-)

Lechón (-)

Lechón (-)

Lechón (-)

CERDA No.13
Lechón (-) Sem. %

CERDA No.14
Lechón 5 Sem. %
1 44.44
2 33.33
3 (-48.88)
4 26.67
5 20.00
6 24.44

CERDA No.15
Lechón (-) Sem. %

Lechón (-)

Lechón (-)

Lechón (-)

CERDA No.16
Lechón (-)

CERDA No.17
Lechón (-)

CERDA No.18
Lechón (-)

Lechón (-)

Lechón (-)

Lechón (-)

CERDA No.19
Lechón (-)

CERDA No.20
Lechón (-)

CERDA No.21
Lechón (-)

Lechón (-)

Lechón (-)

Lechón (-)

CERDA No.22
Lechón (-)

CERDA No.23
Lechón (-)

CERDA No.24
Lechón (-)

Lechón (-)

Lechón 1
1 18.18
2 12.84
3 13.37
4 20.05
5 12.03
6 23.53

Lechón (-)

CERDA No.25
Lechón (-)

CERDA No.26
Lechón (-)

CERDA No.27
Lechón (-)

Lechón (-)

Lechón (-)

Lechón (-)

CERDA No.28
Lechón (-)

CERDA No.29
Lechón 3
1 murio

CERDA No.30
Lechón (-)

Lechón (-)

Lechón 5
1 15.62
2 16.87
3 6.89
4 15.62
5 7.50
6 37.50

Lechón (-)

CERDA No.31
Lechón (-)Sem. %

CERDA No.32
Lechón (-)Sem. %

CERDA No.33
Lechón 9 Sem. %

1	13.18
2	14.00
3	10.14
4	10.14
5	13.19
6	39.35

Lechón (-)

Lechón (-)

Lechón (-)

CERDA No.34
Lechón 9

1	14.78
2	13.05
3	13.68
4	4.40
5	24.21
6	29.88

CERDA No.35
Lechón (-)

CERDA No.36
Lechón (-)

Lechón (-)

Lechón (-)

Lechón (-)

CERDA No.37
Lechón (-)

CERDA No.38
Lechón (-)

CERDA No.39
Lechón (-)

Lechón (-)

Lechón (-)

Lechón (-)

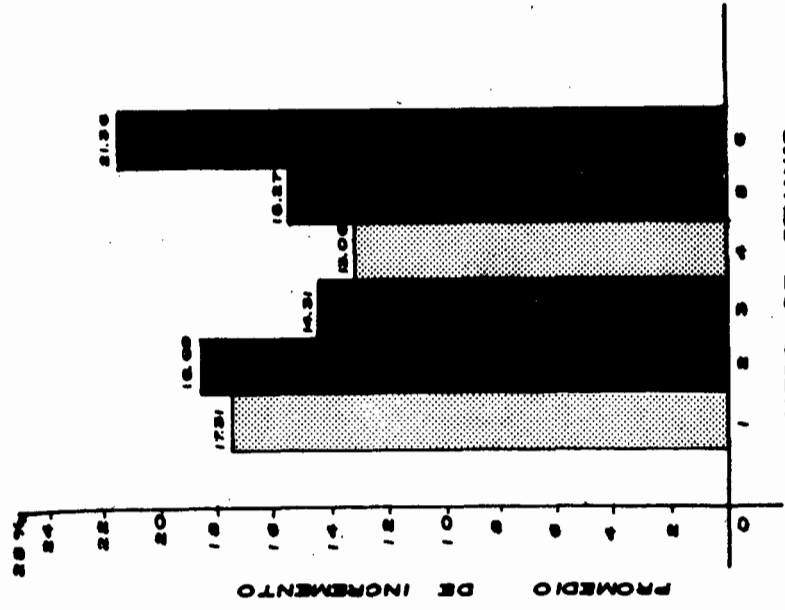
CERDA No.40
Lechón (-)

Lechón (-)

PORCENTAJE PROMEDIO DE INCREMENTO SEMANAL

POR TETA

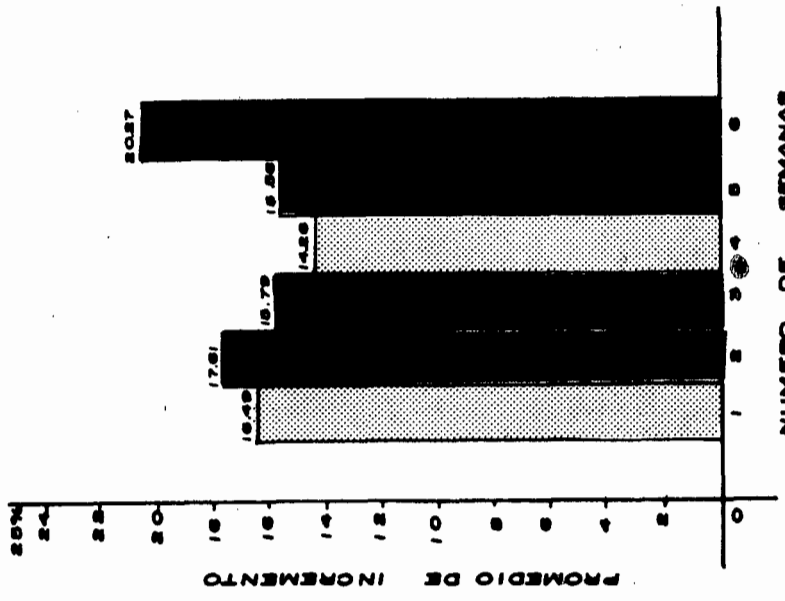
TETA No. 1



NUMERO DE SEMANAS

GRAFICA 3

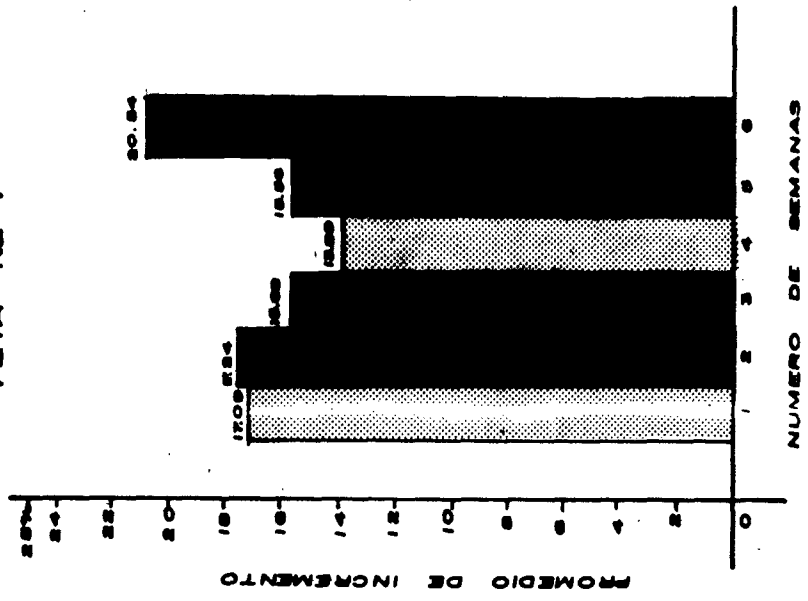
TETA No. 2



NUMERO DE SEMANAS

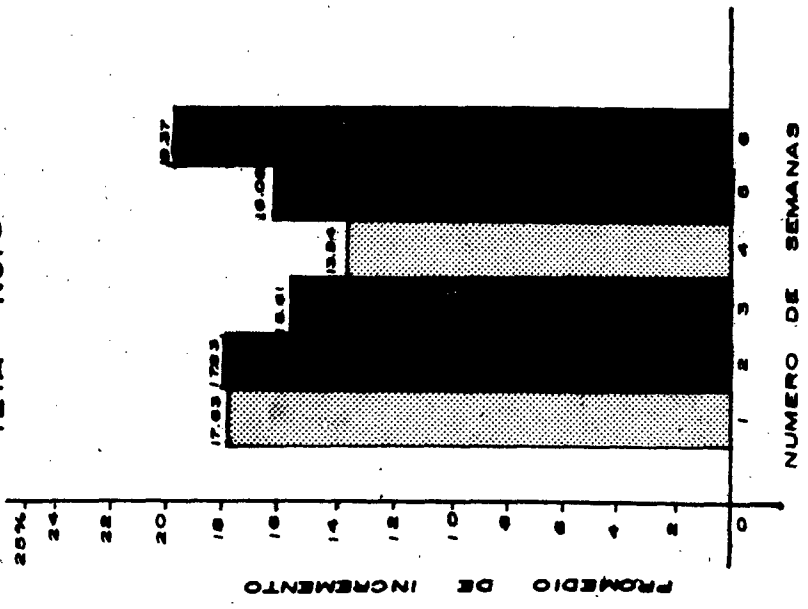
GRAFICA 4

TETA No. 4

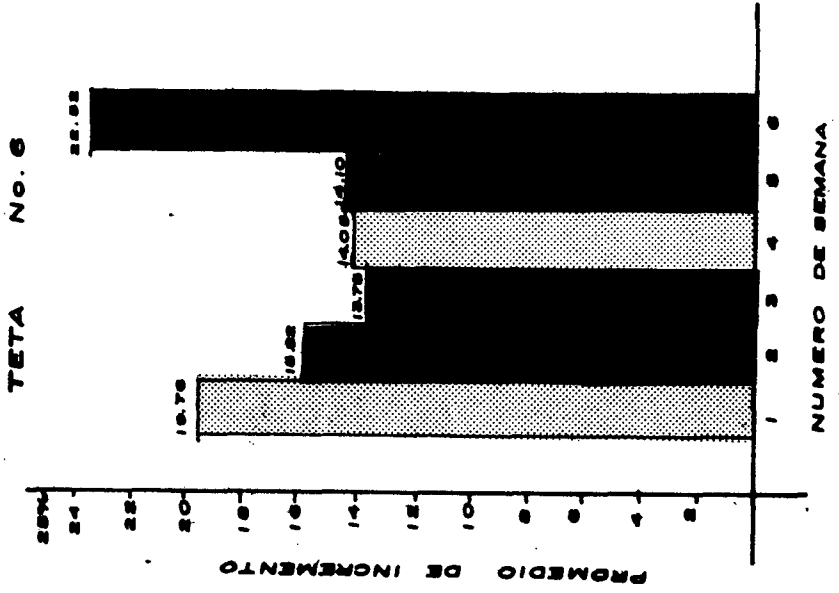


NUMERO DE SEMANAS
GRAFICA 4

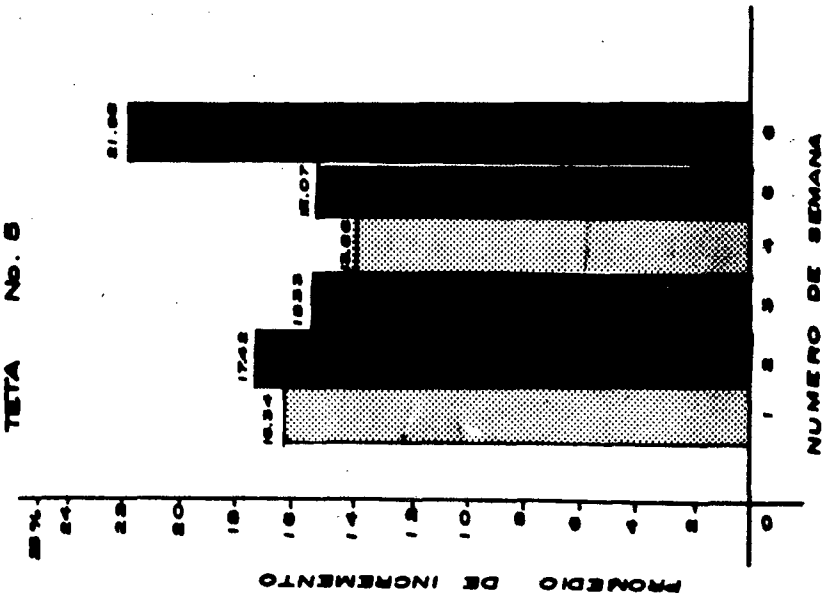
TETA No. 3



NUMERO DE SEMANAS
GRAFICA 3

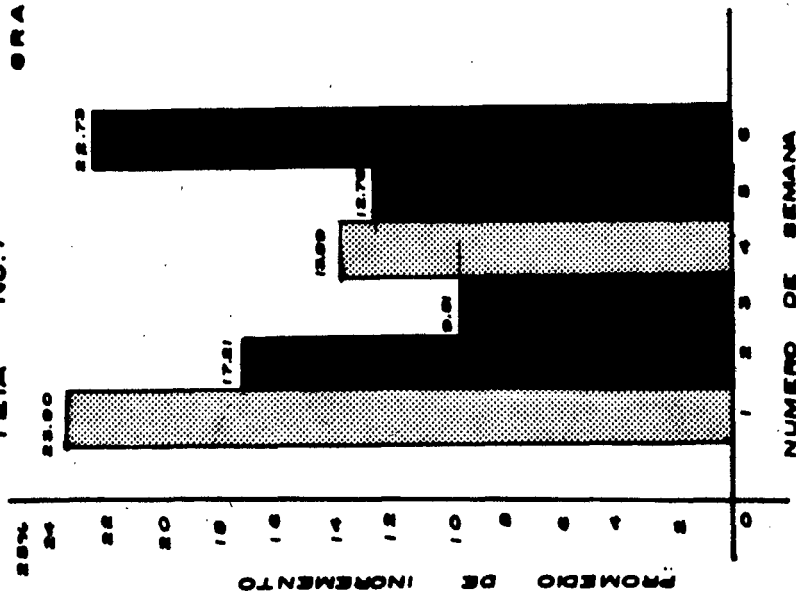


GRAFICA 6

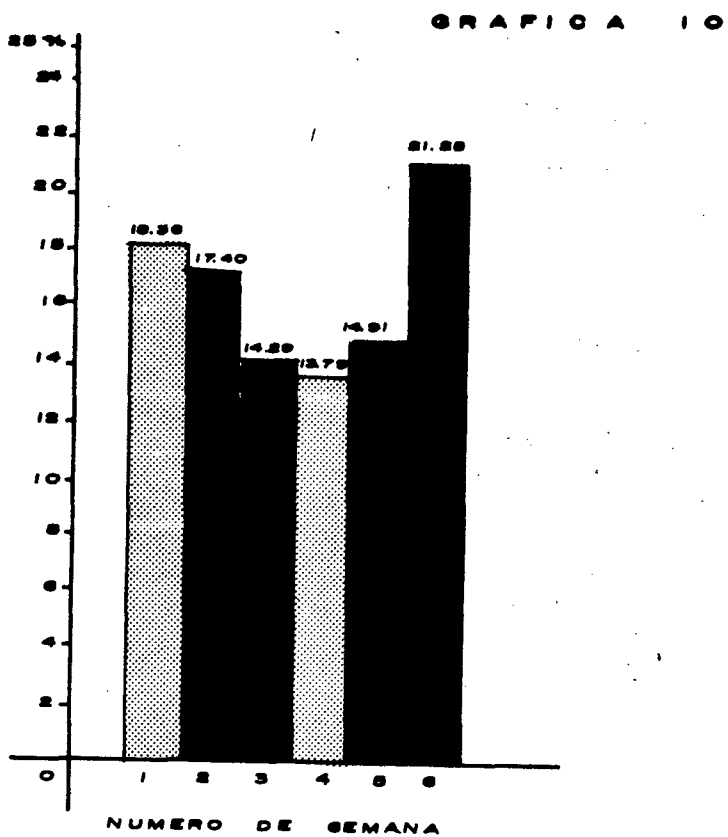


GRAFICA 7

TETA No.7 GRAFICA 8



**PORCENTAJE DE INCREMENTO GENERAL
DE LA CAMADA DURANTE LAS 6
SEMANAS DE LACTANCIA.**



D I S C U S S I O N

Evaluando al lechón, cuyo desarrollo está en relación a la capacidad productora de leche de la mama, se encontraron diferencias significativas al término de la lactancia, observándose el incremento que tuvieron los lechones que ocuparon las primeras mamas, teniendo un decremento conforme ocuparon las últimas en orden de pectoral a inguinal, como lo señala English Peter y colaboradores que cuando las camadas se encuentran lactando, puede verse que los lechones tienden con frecuencia a ser más pequeños conforme se acercan a las últimas mamas; como lo observamos en la grafica No. 1.

Cabe notar que hay una tendencia a que los lechones mas grandes al nacimiento seleccionen las mamas delanteras y los más pequeños sean relegados a las mamas posteriores, (4).

Hay varias razones, para que los lechones no crezcan en forma igual, entre estas figuran :

- 1.- Las diferencias en el peso de nacimiento dentro de la camada.
- 2.- La diversidad en la producción de leche entre las plazas de alimentación de la ubre.

1.- Las diferencias en el peso de nacimiento dentro de la camada (3),(4). Este es un factor decisivo para lograr apoderarse de una mama pectoral; como lo observamos en la grafica No. 2, en donde éstas son ocupadas por los lechones de mayor peso al nacer, hecho que refleja sin duda el que - éstas sean mas deseables.

Se hace notar, que poco tiempo despues del nacimiento y una vez que han cobrado una poca de fuerza, los lechones compiten por las mamas disponibles, y de acuerdo con el esfuerzo y vigor de cada uno, se quedan con la mama o las mamas que lograron ganar. Una vez que se ha establecido el reparto de mamas, los lechones las conservan con celo hasta - el final de la lactancia (4),(6),(11),(12),(13).

Las mamas anteriores pueden ser preferidas debido a :

- Proporcionan mayor seguridad para el lechón (4).
- La longitud del pezón muestra cambios uniformes desde el frente hasta la parte trasera de la ubre, siendo mayor en las posiciones delanteras. Hay una clara tendencia a que los pezones delanteros sean mas largos y delgados que - los pezones posteriores y a éstos el lechón los puede sujetar mejor durante la succión (4).

- Otra razón, es el hecho de que si se examina la orientación de las mamas en la hilera inferior, según se pre

sente a los lechones durante el amamantamiento, se encontrará que los pezones pectorales son mas accesibles. Así pues, las mamas pectorales están mas descubiertas por encima del nivel del piso que las mamas posteriores y cuanto mayor sea la exposición de las mismas, con mas eficacia podran asirlas los lechones. Se observará que la exposición declina hacia la sexta mama. Las mamas de más atras habitualmente tienen una mayor exposición por encima del nivel del piso que las que se encuentran inmediatamente anteriores a ellas (4).

2.- La diversidad en la producción de leche entre las plazas de alimentación de la ubre (3), (4), (6), (12). La capacidad para producir un suministro adecuado de leche, es tan importante como la estructura apropiada de la ubre y los pezones.

La producción lechera de la cerda está en constante incremento hasta la tercer semana despues del parto y luego declina en forma gradual. El promedio de la producción es de 2 - 4 litros diarios en los primeros 60 dias (4), (6), (13).

Sin embargo, la producción de las mamas no es homogénea dado que hay una amplia variación en el peso de los lechones a las 6 semanas, entre las posiciones tomadas en la u-

bre, lo cual no es explicable por el peso de nacimiento (4); como lo observamos en las graficas de la No. 3 a la No. 9.

No obstante hay una tendencia general a que la separación entre las mamas adyacentes disminuye en forma progresiva desde las primeras hasta las sextas, habiendo una tendencia a una amplia separación entre las penúltimas y las últimas mamas. Esto indica que las glándulas que se encuentran hacia la parte posterior producen menos leche, lo cual puede asociarse a la reducción gradual en la distancia entre las mamas de la primera a la sexta y a una reducción asociada de la cantidad de tejido glandular del frente hacia la parte posterior de la ubre (4).

Cabe señalar que las necesidades diarias de nutrientes de los lechones comienzan a superar la cantidad aportada por la leche materna; como lo observamos en la grafica No. 10, por lo que debe proporcionarse alimento suplementario (13).

CONCLUSIONES

CONCLUSIONES

- 1.- En la evaluación efectuada a las mamas del complejo mamario de la cerda, se encontraron diferencias significativas en la producción láctea de las mismas.
- 2.- Las mamas pectorales tuvieron una mayor producción láctea, ocupando el segundo lugar las abdominales, para ocuparlo por último las mamas inguinales.
- 3.- Un mayor peso al nacimiento del lechón, es un factor que contribuye a tener mejores perspectivas de desarrollo.
- 4.- La cantidad de tejido glándular que posea cada mama, es determinante para una mayor o menor producción láctea.
- 5.- La cerda alcanza su mas alto nivel de producción láctea durante la tercer semana, para decaer gradualmente en las siguientes semanas de manera continua.
- 6.- Hacia la tercer semana de lactancia, las necesidades diarias de nutrientes de los lechones, comienzan a superar la cantidad aportada por la leche, lo que se refleja en la ganancia de peso de los lechones.
- 7.- La adición de una dieta adecuada para los lechones, ya en la cuarta semana detiene la caída en la ganancia de peso, para empezarla a incrementar notoriamente hacia la sexta semana en que se llevo a cabo el destete.

RESUMEN

RESUMEN

Se evaluaron cada una de las mamas del complejo mamario, en un lote de 40 cerdas, mediante el comportamiento del lechón en su ganancia de peso semanal, durante una lactancia de 6 semanas.

En el estudio encontramos diferencias entre cada par de ellas, teniendo una mayor producción el primer par de mamas pectorales y en orden decreciente hasta llegar al sexto par, para incrementarse ligeramente en el séptimo, correspondiente a las mamas-inguinales.

Para efectos de llevar a cabo el estudio, se identificó a cada lechón con su mama y se le pesó durante 6 semanas (42 días) encontrándose diferencias de tamaño y peso en la lechigada entre las posiciones ocupadas.

La producción láctea de la cerda alcanzó su nivel máximo hacia la tercer semana para luego descender continuamente hasta el destete.

Hacia la tercer semana de lactancia, las necesidades diarias de nutrientes de los lechones comienzan a superar la cantidad aportada por la leche, por lo que es necesario la adición de una dieta adecuada, para incrementar su ganancia de peso.

B I B L I O G R A F I A

BIBLIOGRAFIA

- 1.- BRENT G. - Hovell D. - Ridgeon R. - Smith W.: Destete Precoz de los Lechones (Páginas 81, 102) Editorial Ae dos Primera Edición, Barcelona, 1977.
- 2.- BUNDY CLARENCE E. - Diggins R. - Christensen V.: Producción Porcina (Páginas 187 - 188) Editorial CECSA - Cuarta Edición, México, 1981.
- 3.- CARROLL W. - Krider J.J. - Andrews F.: Explotación - del Cerdo (Páginas 154 - 156, 176 - 177) Editorial Acribia Tercera Edición, Zaragoza, 1976.
- 4.- ENGLISH PETER R. - Smith W.J. - MacLean A.: La Cerda: Cómo Mejorar su Productividad (Páginas 160 - 166, 168, 172 - 177, 180, 219 - 220) Editorial El Manual Moderno Primera Edición, México, 1981.
- 5.- ESCAMILLA ARCE LEOPOLDO: El Cerdo (Página 90) Editorial CECSA Primera Edición, México, 1970.
- 6.- FLORES MENENDEZ J.A. - Agraz G.A.: Ganado Porcino (Páginas 202 - 209, 213 - 214) Editorial Limusa Tercera Edición, México, 1981.
- 7.- FRANDSON R.D.: Anatomía y Fisiología de los Animales Domésticos (Páginas 369 - 371) Editorial Interamericana Segunda Edición, México, 1976.

- 8.- JUERGENSON ELWOOD M. - Cook G.C.: Prácticas Aprobadas para la Producción Porcina (Página 95) Editorial Herrero Hnos. Segunda Edición, México, 1968.
- 9.- KOLB ERICH - Gürtler H. - Seidel H.: Fisiología Veterinaria Vol. II (Páginas 1083 - 1084) Editorial Acribia Segunda Edición, Zaragoza, 1976.
- 10.- LEMMAN A.D. - Glock R. - Mengeling W.L. - Penny R. -- Scholl E. - Straw B.: Diseases of Swine (Páginas 155-162) Iowa State University Press Fifth Edition, Iowa, 1980.
- 11.- McDONALD L.E.: Veterinary Endocrinology and Reproduction (Páginas 545 - 546) Lea & Febiger Third Edition, Philadelphia, 1980.
- 12.- NEUNDORF RUDOLF - Seidel H.: Enfermedades del Cerdo - (Páginas 267 - 269, 271 - 272) Editorial Acribia Primera Edición, Zaragoza, 1974.
- 13.- POND W.G. - Maner J.H.: Producción de Cerdos en Climas Templados Tropicales (Páginas 107 - 109, 165 -166 169 - 170) Editorial Acribia Primera Edición, Zaragoza, 1975.
- 14.- SCHMIDT G.H.: Biología de la Lactación (Página 38) Editorial Acribia Primera Edición, Zaragoza, 1974.

- 15.- SCHWARZE E. - Michel G.: Compendio de Anatomía Veterinaria Tomo III (Páginas 203 - 204) Editorial Acribia - Primera Edición, Zaragoza, 1972.
- 16.- SCHWARZE E. - Michel G.: Compendio de Anatomía Veterinaria Tomo IV (Páginas 284 - 289) Editorial Acribia - Primera Edición, Zaragoza, 1972.